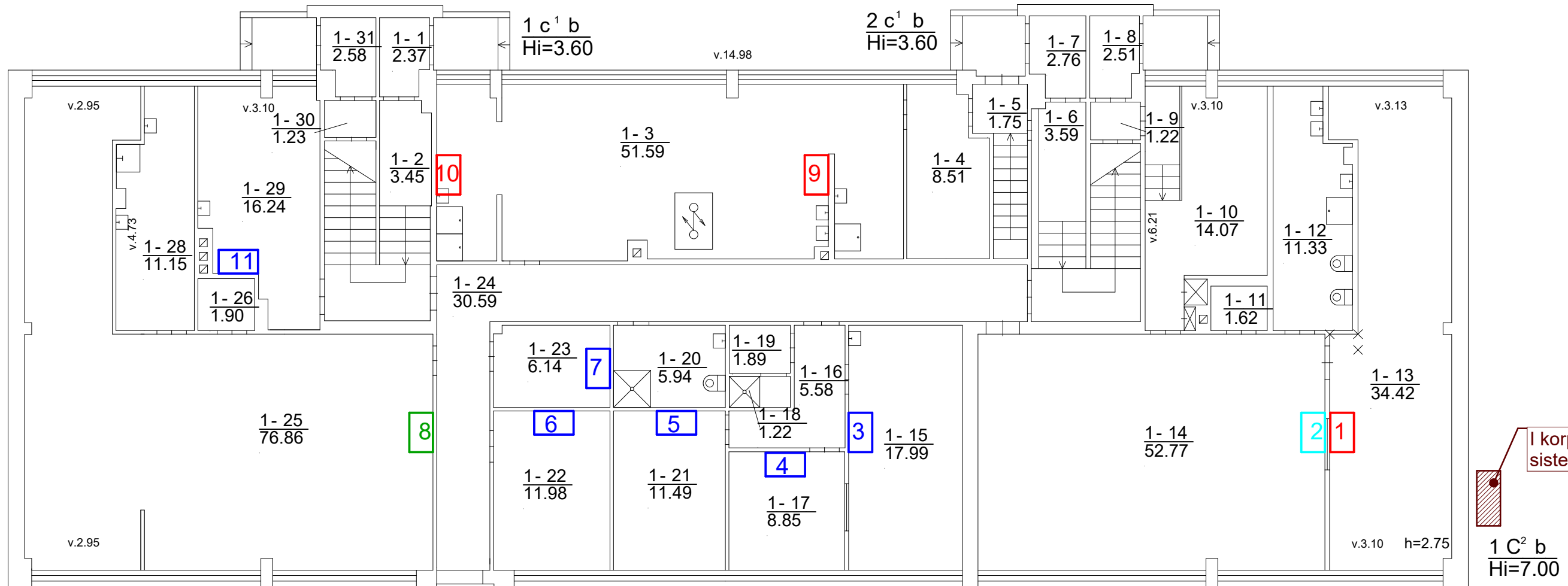


I korpusas 1-mas aukštas



Eksplikacija

- I korpuso VRF sistemos išorinis blokas (50kW)
- VRF sistemos vidinis blokas (3.6kW)
- VRF sistemos vidinis blokas (5.6kW)
- VRF sistemos vidinis blokas (1.5kW)
- VRF sistemos vidinis blokas (7,3kW)

Reikalavimai išoriniam ir vidiniams blokams nurodyta technijoje specifikacijoje 2 lentelė.

"SPINDULYS"

Data: 11/04/2026

Lapas/ sk.: 1/4

Brėžinio pavadinimas:

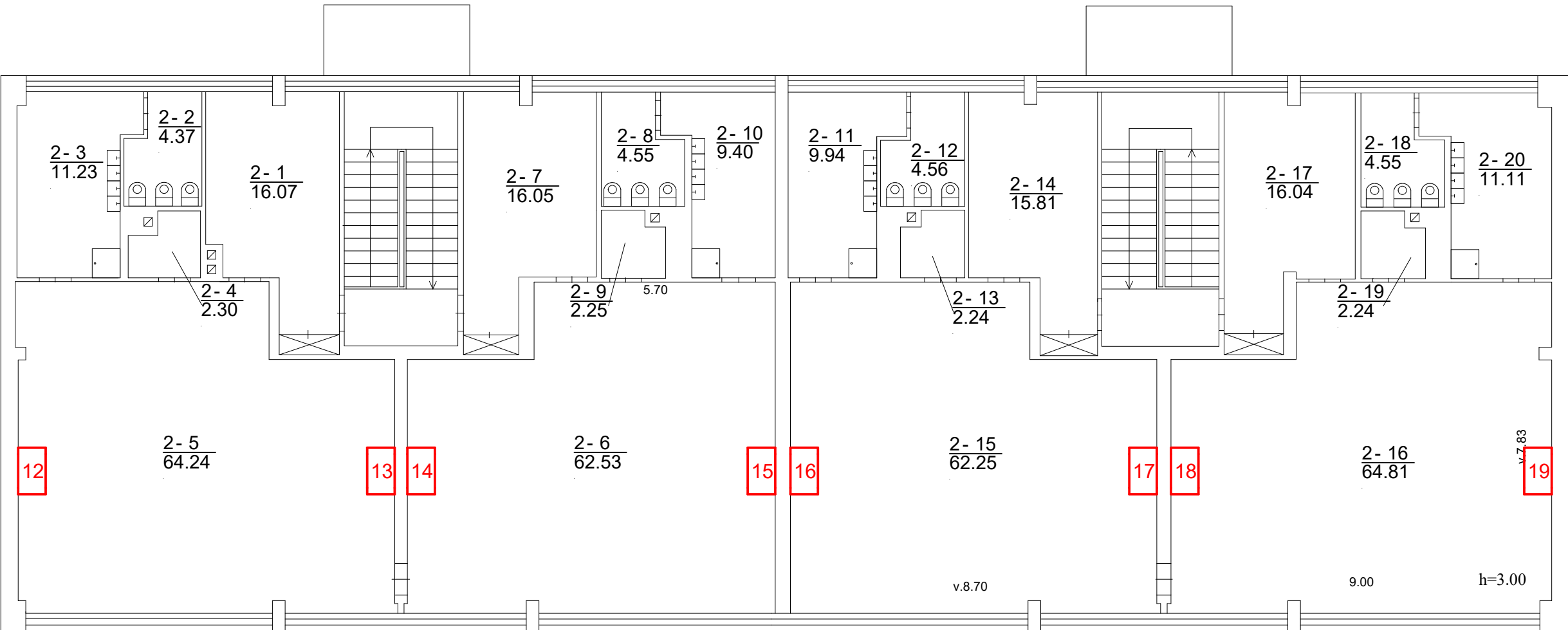
I korpuso 1-mo aukšto planas

Objektas: Kaišiadorių lopšelis-darželis "Spindulys"

Paskirtis: VRF kondicionavimo sistemos įrengimas

M - 1:115.00

I korpusas 2-as aukštas



Eksplikacija

- VRF sistemos vidinis blokas (3.6kW)

Reikalavimai išoriniam ir vidiniams blokams nurodyta technije specifikacijoje 2 lentelė.

"SPINDULYS"

Data: 11/04/2026
Lapas/sk.: 2/4

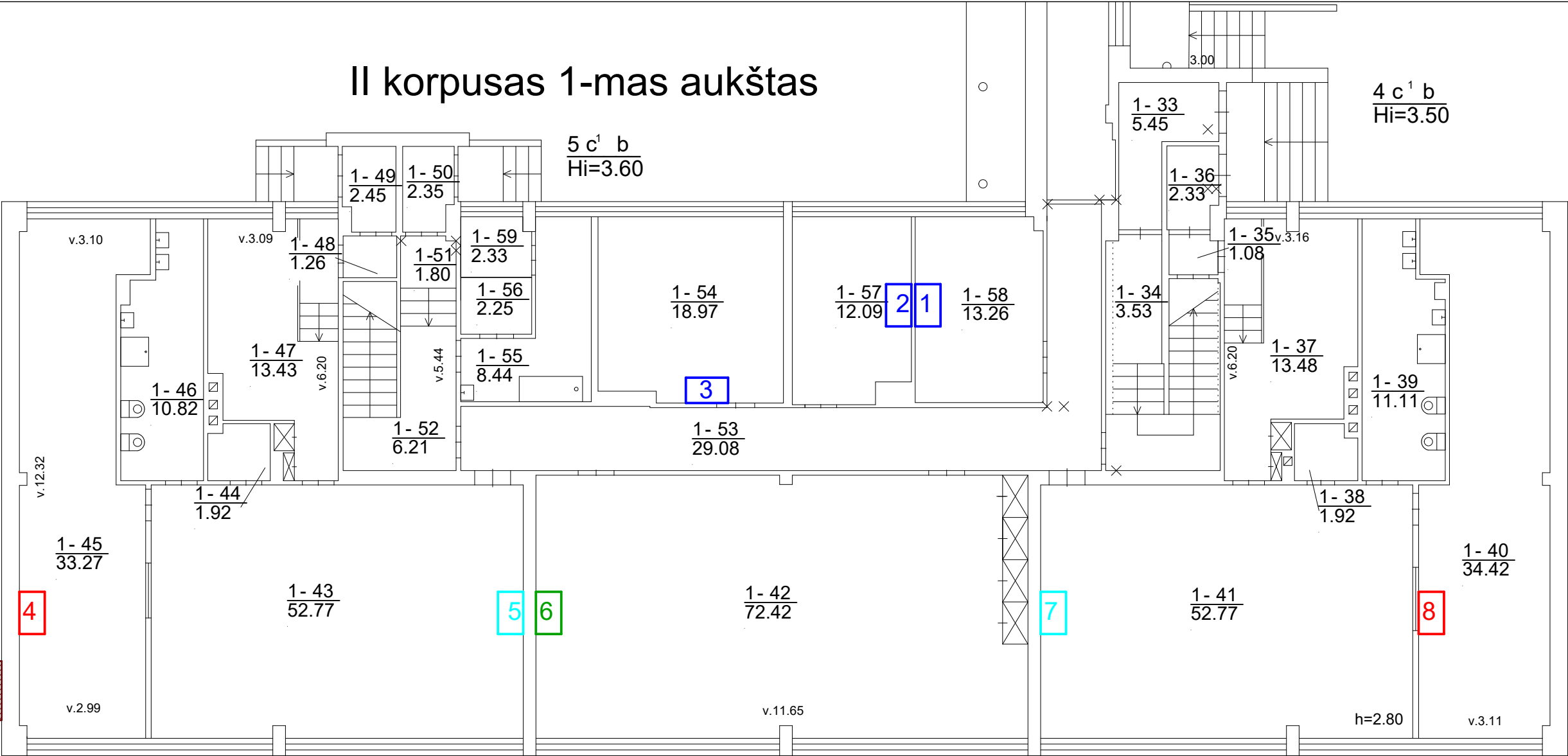
Brėžinio pavadinimas:
I korpuso 2-o aukšto planas

Objektas: Kaišiadorių lopšelis-darželis "Spindulys"
Paskirtis: VRF kondicionavimo sistemos įrengimas

M - 1 :115.00

II korpusas 1-mas aukštas

II korpuso VRF
sistemos išorinis blokas



Eksplikacija

- II korpuso VRF sistemos išorinis blokas (50kW)
- VRF sistemos vidinis blokas (3.6kW)
- VRF sistemos vidinis blokas (5.6kW)
- VRF sistemos vidinis blokas (1.5kW)
- VRF sistemos vidinis blokas (7,3kW)

Reikalavimai išoriniam ir vidiniams blokams nurodyta techninėje specifikacijoje 4 lentelė.

"SPINDULYS"

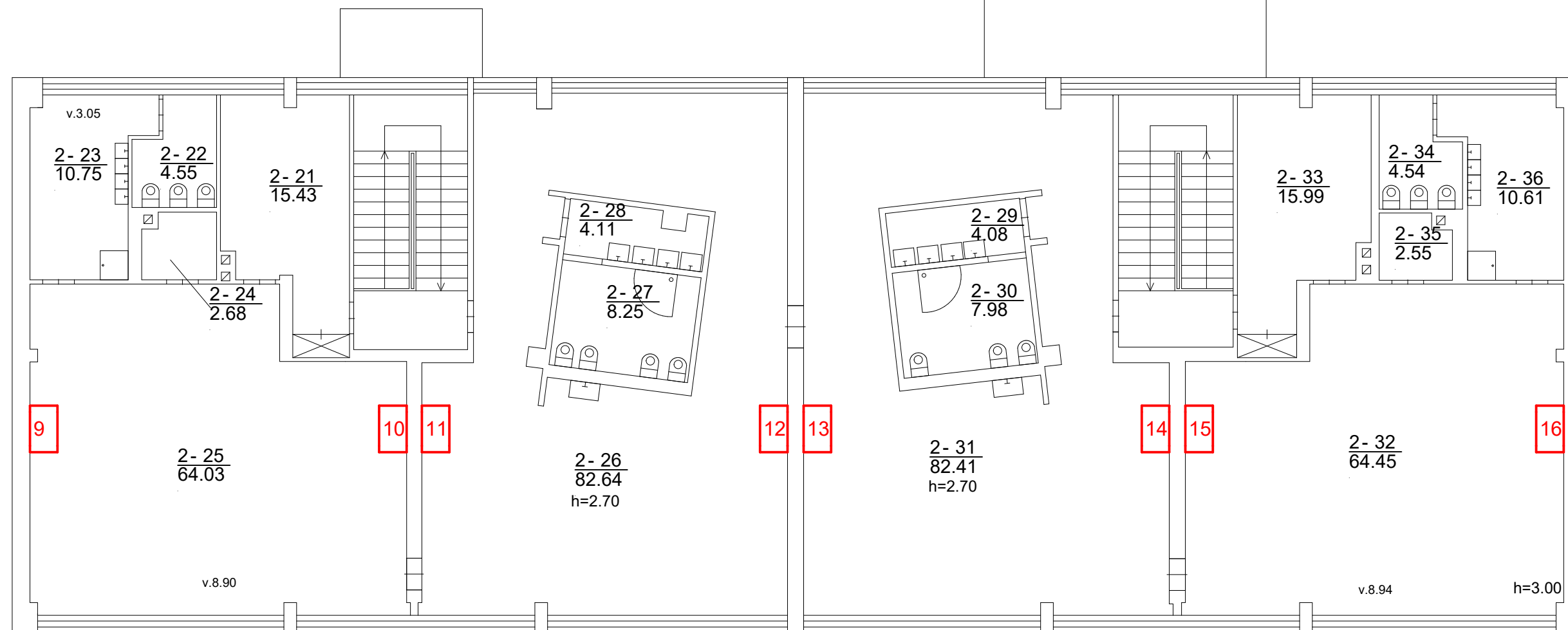
Data: 11/04/2026
Lapas/sk.: 3/4

Brėžinio pavadinimas:
II korpuso 1-mo aukšto planas

Objektas: Kaišiadorių lopšelis-darželis "Spindulys"
Paskirtis: VRF kondicionavimo sistemos įrengimas

M - 1:115.00

II korpusas 2-as aukštas



Eksplikacija

1 - VRF sistemos vidinis blokas (3.6kW)

Reikalavimai išoriniam ir vidiniams blokams nurodyta techninėje specifikacijoje 4 lentelė.